

DELTACQUE SRL

Realtà tangibile riconosciuta a livello mondiale, sviluppa soluzioni efficaci per la depurazione delle acque reflue, applicate ai settori conciario, tessile, alimentare, vinicolo, agricolo e zootecnico, cartario, civile, chimico e farmaceutico,

Con oltre 40 anni di esperienza, è in grado di affrontare qualsiasi tipo di problematica, ponendo sempre in primo piano le esigenze tecnico/economiche del Cliente e il rispetto per l'Ambiente.

I PUNTI DI FORZA DELTACQUE:

- Core business esclusivo basato sulla progettazione di impianti di depurazione acque reflue
- Elevata flessibilità nel risolvere qualsiasi problematica di depurazione, dalla piccola alla grande azienda
- Esperienza maturata su scala globale in tutti i 5 continenti, sviluppando soluzioni per tipologie di scarico e condizioni climatico/ambientali estreme, completamente differenti tra loro
- Garanzia nel raggiungimento delle performance richieste
- Assistenza e gestione diretta dell'impianto di depurazione nel periodo successivo all'avviamento e per tutto il tempo richiesto dal Cliente
- Minimizzazione del consumo di risorse e sviluppo di sistemi di recupero acque e reattivi



DELTACQUE SRL

Via San Tommaso 135 a/b
56029 - Santa Croce sull'Arno (PI) Italy
T. +39 0571 360727 | F. +39 0571 367526
www.deltacque.com | info@deltacque.com

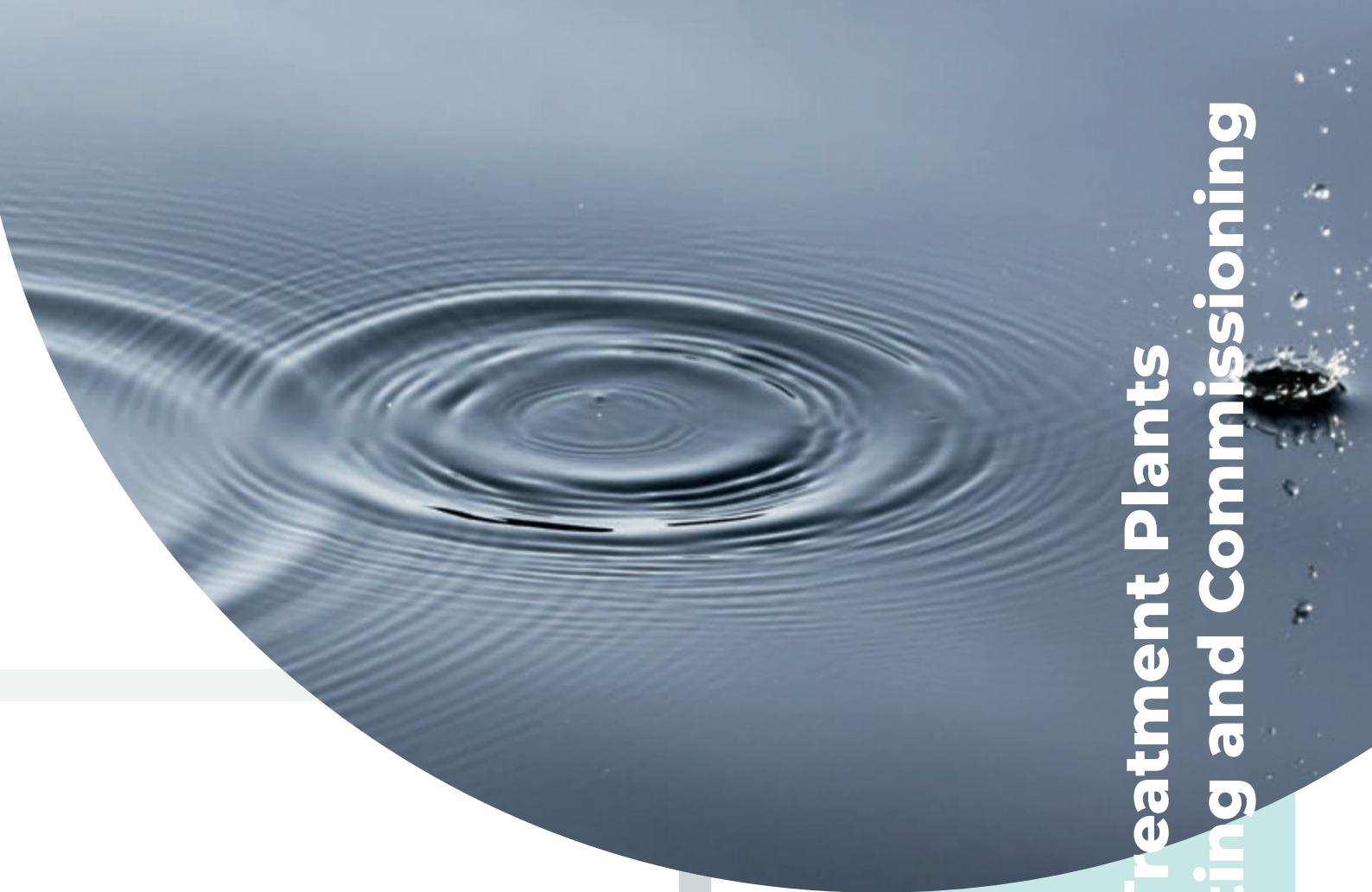
CERTIFIED QUALITY
MANAGEMENT SYSTEM

CQY
CERTIQUALITY

UNI EN ISO 9001:2015



CERTIQUALITY
IS MEMBER OF
CISQ FEDERATION



**Waste Water Treatment Plants
Consulting and Commissioning**



 **DeltAcque**



TECNOLOGIA APPLICATA

La tecnologia di trattamento utilizzata da **DELTA****Q****U****E**, universalmente riconosciuta, affermata e consolidata negli anni, risolve il problema dell'inquinamento delle acque reflue industriali e civili in modo semplice ed economico, attraverso lo sviluppo di soluzioni impiantistiche adatte a tutte le situazioni.

Basato su principi biodinamici naturali che sfruttano l'azione di batteri per l'abbattimento del carico inquinante, il processo depurativo sviluppato da **DELTA****Q****U****E** permette, mediante l'ottimizzazione del ciclo biologico a fanghi attivi e l'utilizzo di macchinari all'avanguardia, di massimizzare il rendimento dell'impianto di depurazione, riducendone i costi di gestione e il consumo di risorse.

I principali vantaggi conseguenti all'adozione del processo biologico per il trattamento dei reflui consistono in:

- riduzione dei fanghi prodotti;
- riduzione dei prodotti chimici utilizzati;
- riduzione dei consumi elettrici;
- incremento dell'efficienza generale di trattamento;
- semplificazione della gestione;
- possibilità di recupero di acque e reattivi.

RICERCA E SVILUPPO

DELTA**Q****U****E** effettua continue ricerche di mercato testando nuovi prodotti e dispositivi, al fine di poter offrire ai propri Clienti le soluzioni tecnologiche più avanzate e innovative. Inoltre, grazie a sperimentazioni di laboratorio e alla costruzione di impianti pilota, individua per ciascuno il campo di utilizzo più indicato in relazione alla tipologia di acque reflue da trattare.





STUDIO PRELIMINARE DI FATTIBILITA'

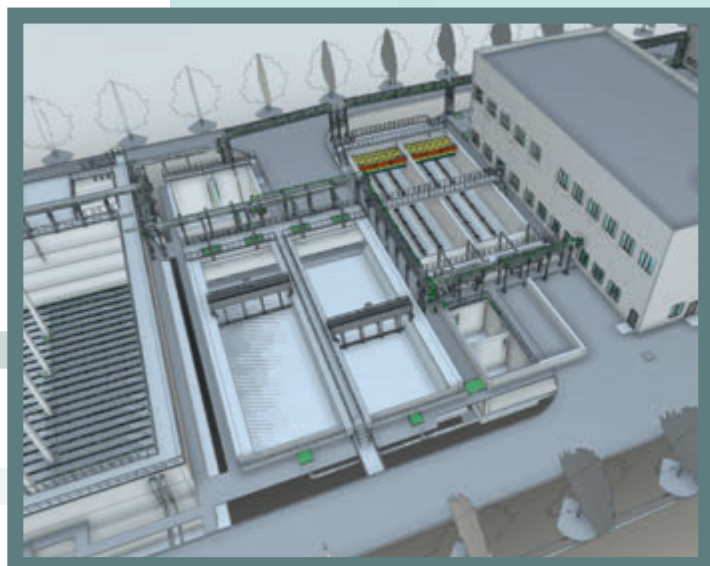
Attraverso l'individuazione delle esigenze del Cliente, l'analisi delle caratteristiche delle acque da trattare e la valutazione della situazione impiantistica esistente (spazi, macchinari e strutture disponibili), lo studio preliminare consente al Cliente di ricevere informazioni tecnico ed economiche sulle varie soluzioni depurative implementabili. Mettendo a confronto le possibili tecnologie alternative, sarà quindi possibile comparare le performances raggiungibili, i costi d'investimento e di gestione, nonché i layout delle installazioni necessarie.



PROGETTAZIONE DEFINITIVA ED ESECUTIVA

Una volta raccolti i dati e le informazioni necessarie, la fase di progettazione definisce la soluzione impiantistica che verrà adottata in funzione delle reali esigenze tecniche ed economico/gestionali del Cliente.

La progettazione di dettaglio è sviluppata dall'ufficio tecnico, sotto la supervisione di un responsabile tecnico (Project Manager) e di un responsabile elettrico/automazione. Essa permette di definire sia l'ingegneria concettuale basica (planimetrie, diagrammi di flusso, calcoli di processo, posizionamento e specifiche tecniche di macchinari e apparecchiature) sia l'ingegneria di dettaglio e di processo (sketch linee idrauliche, lista componenti elettrici, descrizione del processo, strumentazione per il controllo e la gestione, disegni architettonici e specifiche generali delle opere civili).



VENDITA E SVILUPPO MACCHINARI

Tutti i macchinari di processo, la strumentazione di controllo e gli equipaggiamenti accessori costituenti l'impianto vengono accuratamente selezionati dal nostro Ufficio Tecnico al fine di assicurare la massima organicità del sistema finale.

I componenti elettrici e i quadri di comando ed automazione, vengono collaudati internamente prima della spedizione.

Le logiche di funzionamento e supervisione vengono appositamente studiate in funzione delle esigenze del Cliente.

Gli impianti realizzati rispondono alle normative vigenti nel paese di riferimento.



INSTALLAZIONE E AVVIO DELL'IMPIANTO (START-UP)

Il personale tecnico DELTACQUE è altamente qualificato e, grazie alle proprie competenze multidisciplinari, può sia supervisionare la realizzazione delle opere civili che prestare assistenza tecnica durante il montaggio dei macchinari e dei relativi collegamenti elettrici e idraulici.

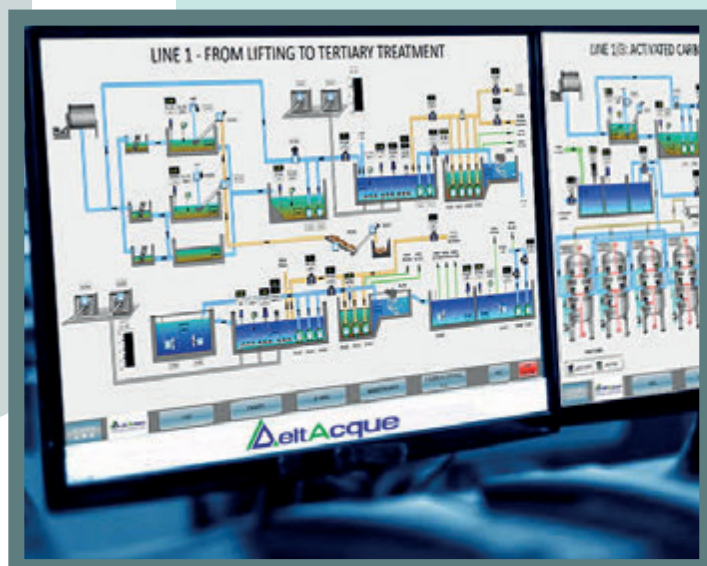
Successivamente alla fase di installazione, il personale DELTACQUE si occupa del collaudo, dell'avvio e della taratura degli impianti. Contestualmente, il personale del Cliente viene formato (training on site) per consentire una gestione ottimale e autonoma dei sistemi.

Vengono inoltre rilasciati certificati di collaudo, manuali di uso e manutenzione, allegati tecnici dei singoli componenti e certificazioni CE.



ASSISTENZA E GESTIONE TECNICA

DELTACQUE offre un servizio di assistenza tecnica successiva all'installazione con interventi programmati in loco (settimanali e mensili). Grazie al personale qualificato dedicato a tale attività, offriamo inoltre un servizio di supervisione e di controllo remoto dall'Italia verso qualunque paese del mondo.



I PRODOTTI DELTACQUE:

- Depurazione scarichi industriali
- Trattamento acque di prima pioggia
- Riduzione del carico di azoto da reflui zootecnici
- Trattamento emissioni gassose derivanti dal processo
- Recupero e riutilizzo acque per il processo produttivo
- Recupero e riutilizzo prodotti chimici
- Impianti ZLD (Zero Liquid Discharge)
- Trattamento del percolato di discarica
- Impianti SBR (sequential batch reactor)
- Impianti MBR (membrane bioreactor)

TRATTAMENTO ACQUE REFLUE INDUSTRIALI E CIVILI

TRATTAMENTO FANGHI DI RISULTA

ABBATTIMENTO ODORI ED EMISSIONI GASSOSE

RECUPERO E RIUTILIZZO ACQUE DI PROCESSO

RECUPERO E RIUTILIZZO MATERIE PRIME SECONDE DI PROCESSO (MPS)